

Taller regional

# Proporcionar acceso a vías migratorias regulares, de la crisis a la seguridad

**Daniela Céleri**  
**Instituto de Altos  
Estudios Nacionales**



Funded by the European Union



Implemented by



19-20 de septiembre, Quito.

# Dimensiones migratorias en el Ecuador



Emigración



Inmigración



Retorno



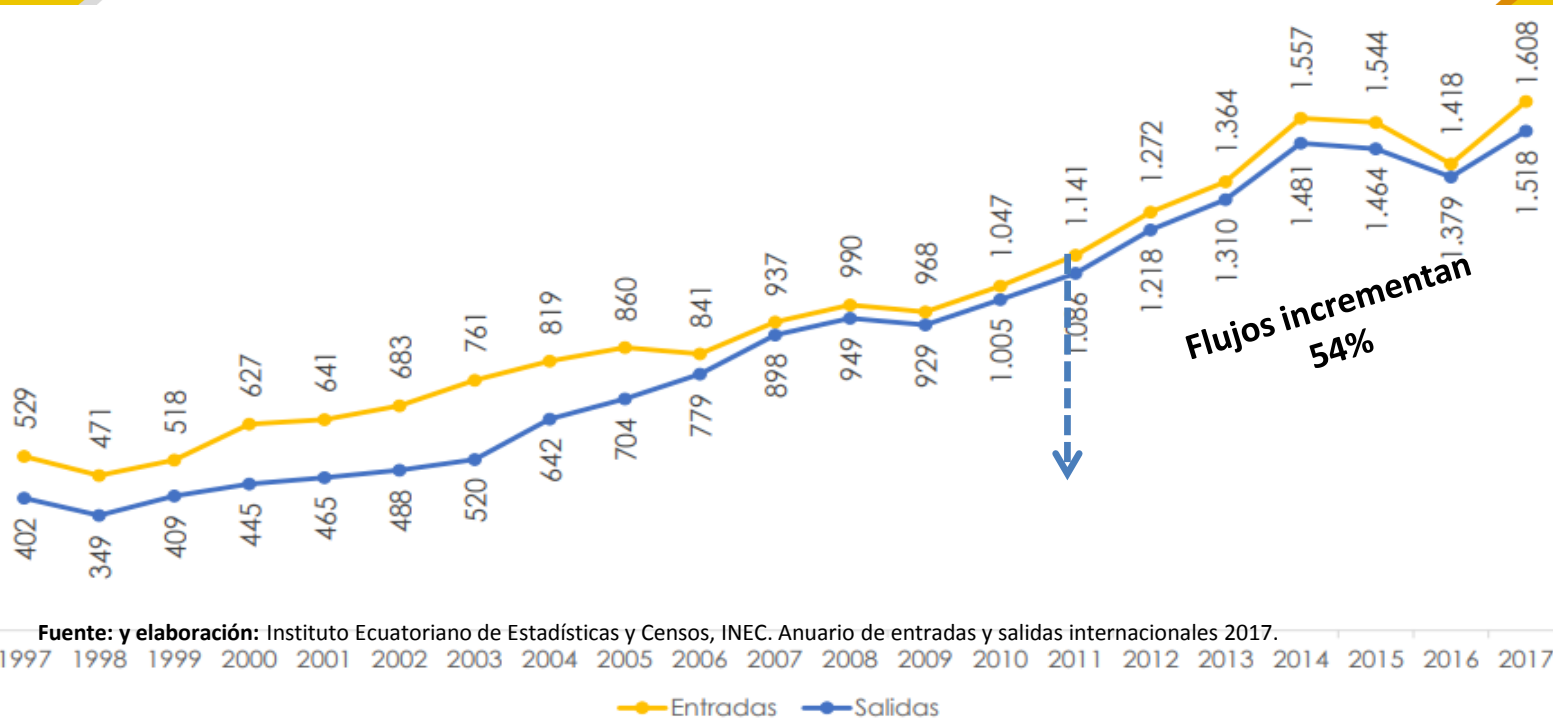
Refugio -  
Apatridia -



Trata de  
personas y  
tráfico de  
migrantes



# Número de entradas y salidas de extranjeros 1997-2017 (En miles de movimientos)



Fuente: y elaboración: Instituto Ecuatoriano de Estadísticas y Censos, INEC. Anuario de entradas y salidas internacionales 2017.



# Situación laboral y aporte económico de inmigrantes en Quito.

Parroquias

- 10 (urbanas)

Encuestas

- 2938

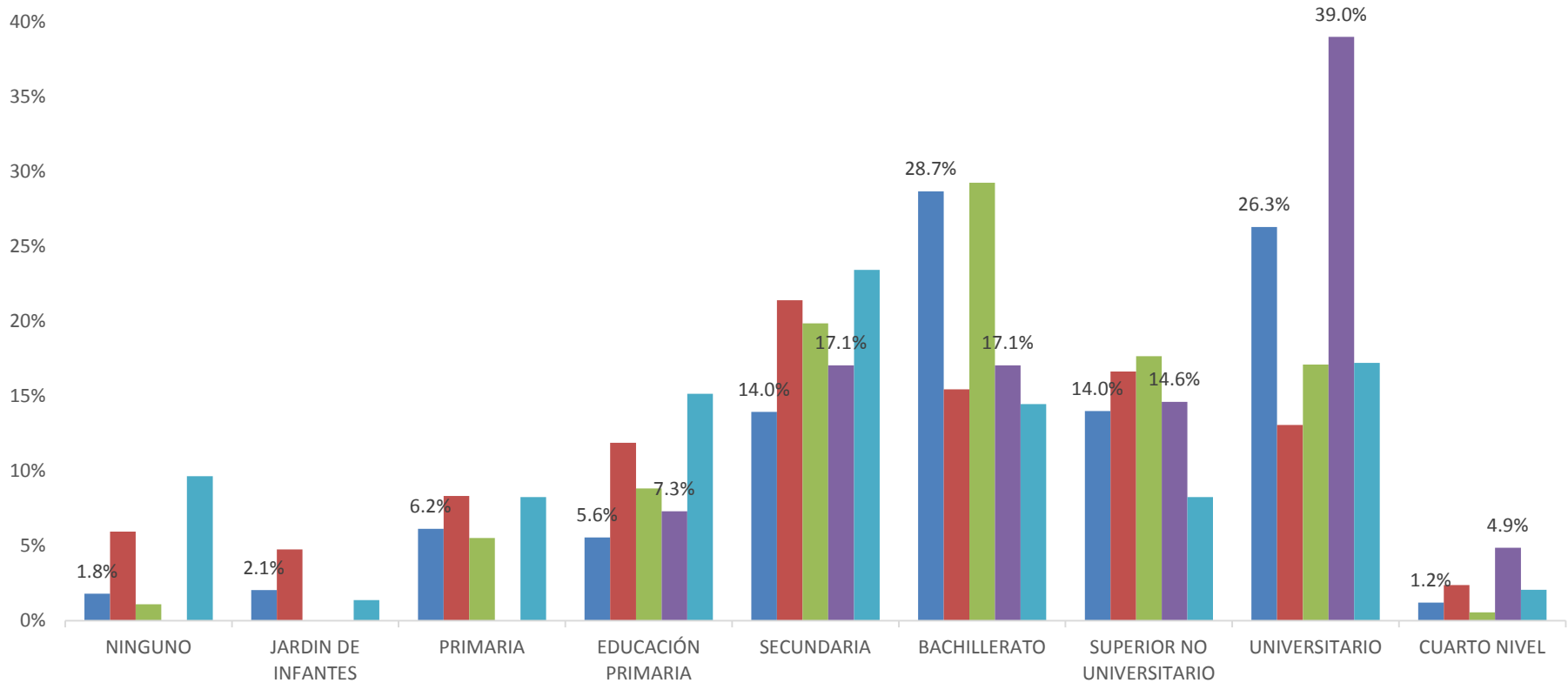
Fase III

- Sur de Quito (4000 encuestas, 2019)

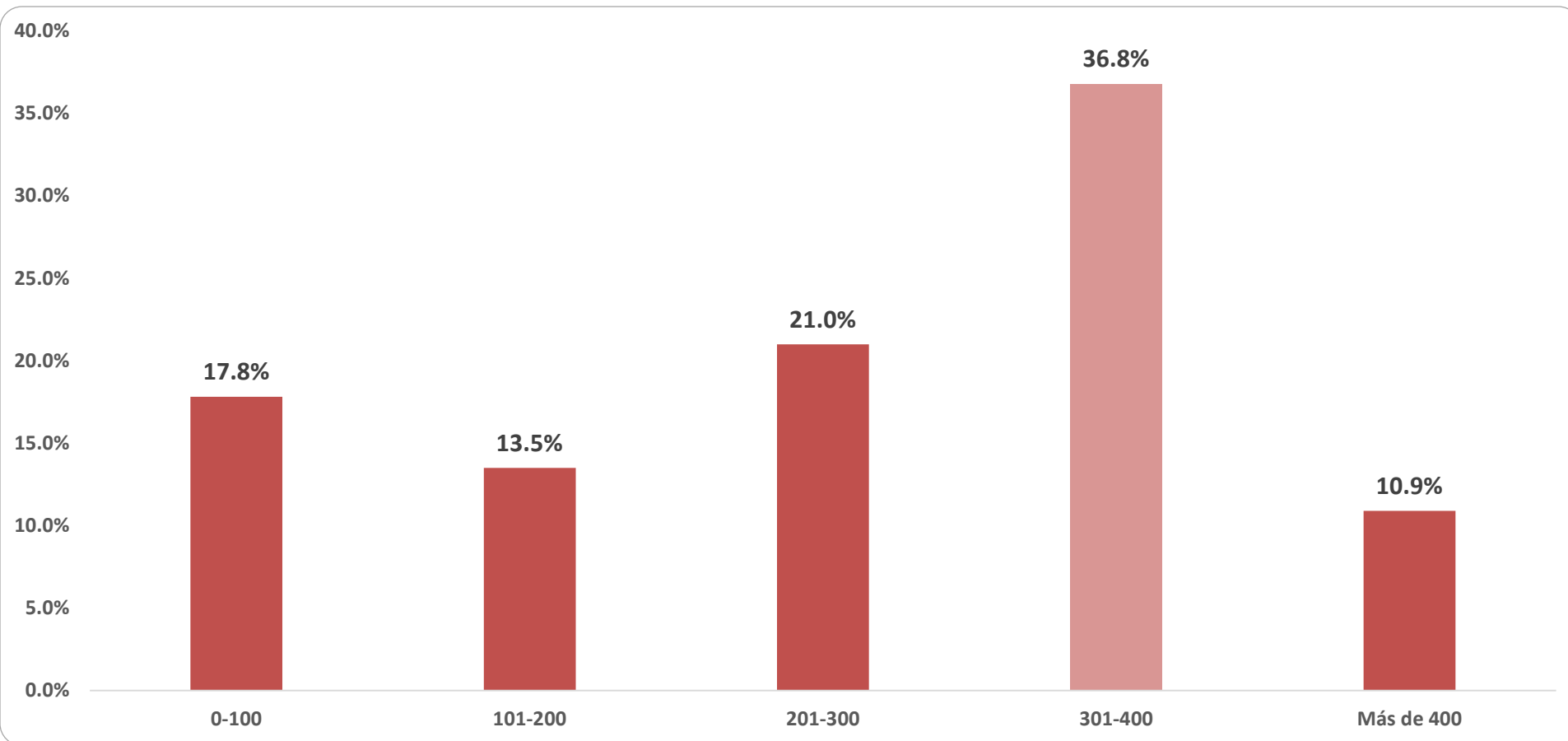
# Inmigrantes encuestados por rango de edad



# Nivel de instrucción según nacionalidad



# Porcentaje de ingresos económicos en USD

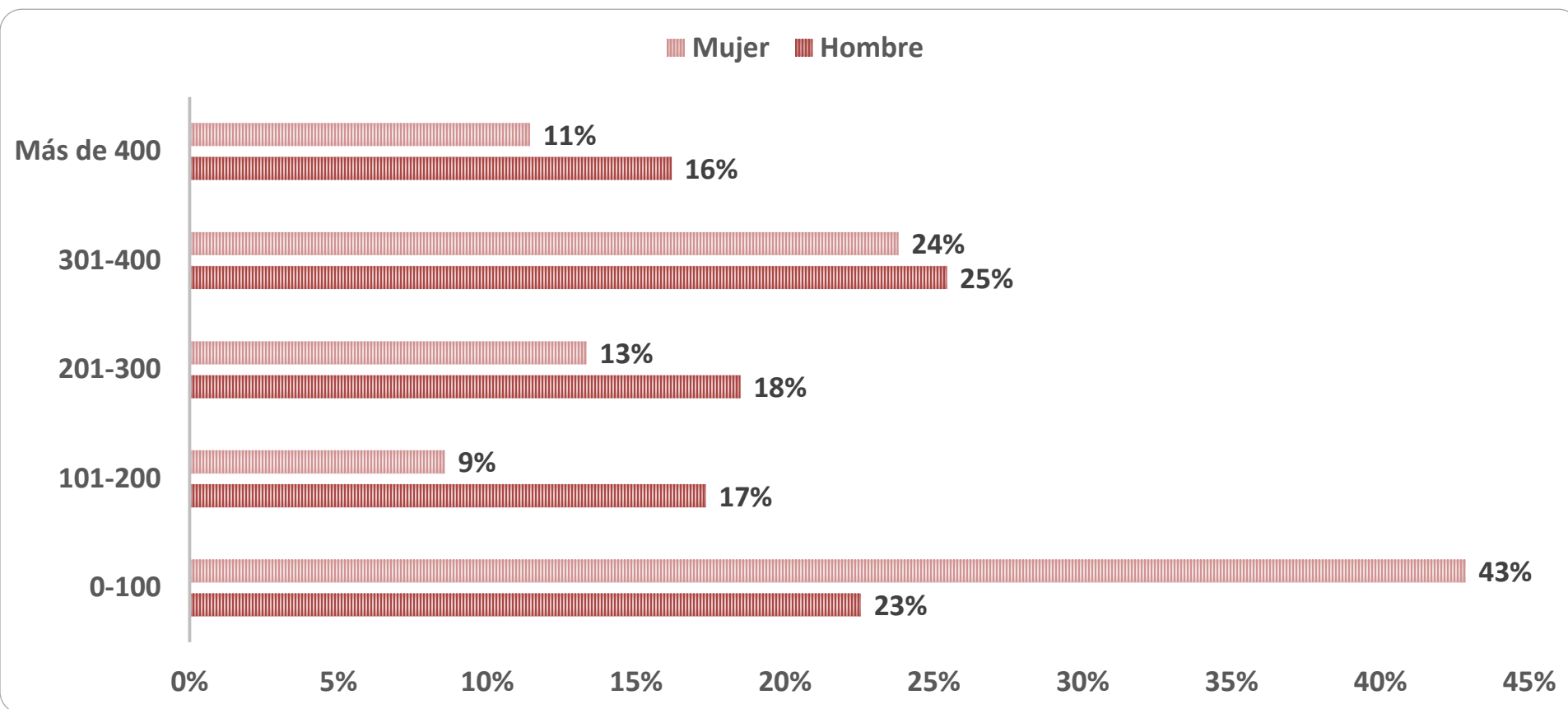


**El promedio más alto de ingresos (36,8%) se ubica entre los 300 y 400 dólares.**

**Solo un 10% cuenta con ingresos mayores a los 400 dólares americanos.**

# Ingresos

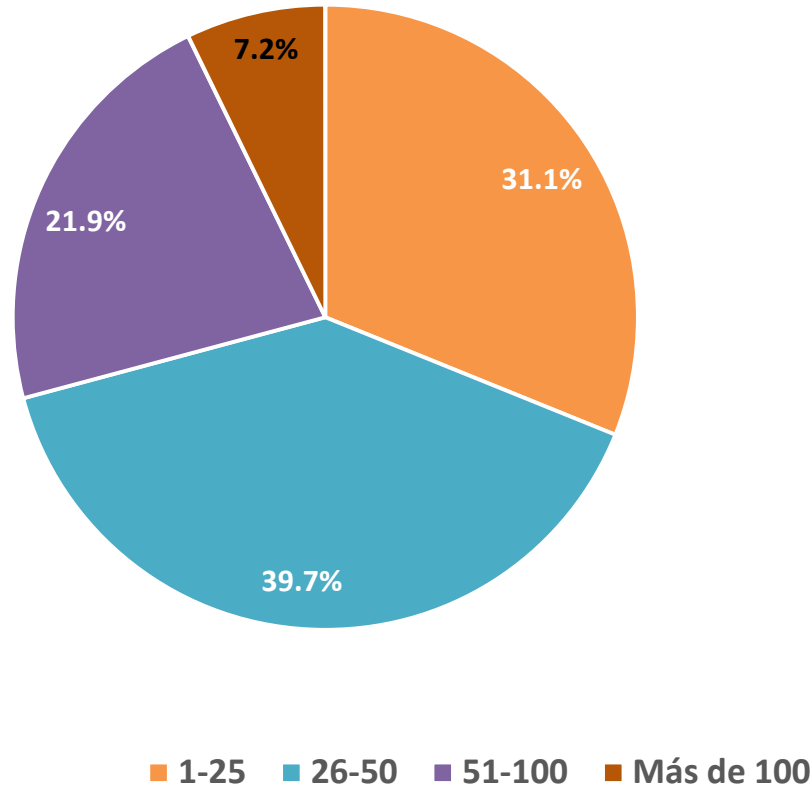
## Porcentaje de ingresos económicos en dólares americanos: Género



El 43% de las mujeres encuestadas respondió que percibe entre \$0 a \$100 dólares; y solo el 25% entre \$301 a \$400 dólares.



# Remesas



**El 60% de los encuestados envía remesas. El 70,3% de las personas que envían dinero lo hacen mensualmente. El 39,7% de los encuestados envía entre 26 y 50 dólares americanos al exterior.**

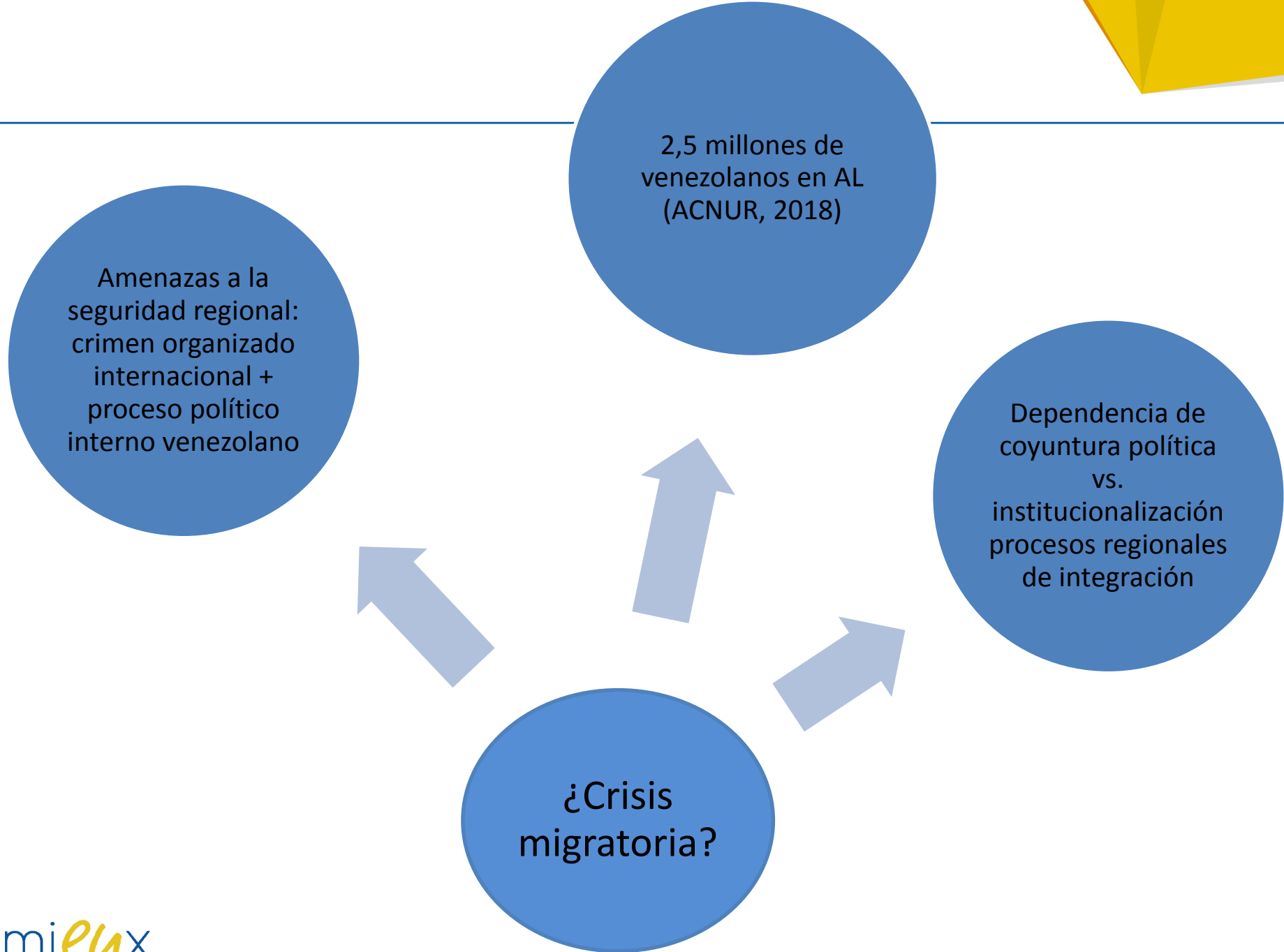
# Política pública: dimensión inmigración

## Política laboral

- Armonización con Ley de Movilidad Humana
- No existe estabilidad- contrato laboral
- Baja afiliación a la seguridad social y remuneración

## Políticas de Desarrollo, edad y género

- Aporte económico: 87% salario aporta a las economías locales.
- Remesas bajas en comparación a gastos de subsistencia.
- Mujeres: menos ingresos, más expuestas a discriminación sexual y abuso
- Inmigrantes = PEA, jóvenes, adolescentes y niñas



# Política Pública: Dimensión Inmigración (2/2)

## Políticas de regularización

- Falta de claridad en Política de Visas
- Salida de Ecuador de la UNASUR
- Necesaria Respuesta Regional

## Generación de datos

- Planificación estatal a partir de datos
- Censo nacional: falta de énfasis en migraciones
- Censo inmigratorio: participación académica y asociaciones migrantes
- Trabajo conjunto con GAD (municipal y provincial)

# Testimonios de inmigrantes

<https://youtu.be/yLxmNlc1KC0>





  
PERSPECTIVAS

## Situación laboral y aporte económico de inmigrantes en el norte de Quito-Ecuador

*Una primera aproximación cuantitativa para  
dialogar sobre política pública*

Daniela Céleri  
Febrero 2019

<http://library.fes.de/pdf-files/bueros/quito/15204.pdf>



mieux  
migration EU expertise

Daniela Céleri  
[daniela.celleri@iaen.edu.ec](mailto:daniela.celleri@iaen.edu.ec)

Funded by the European Union



Implemented by

